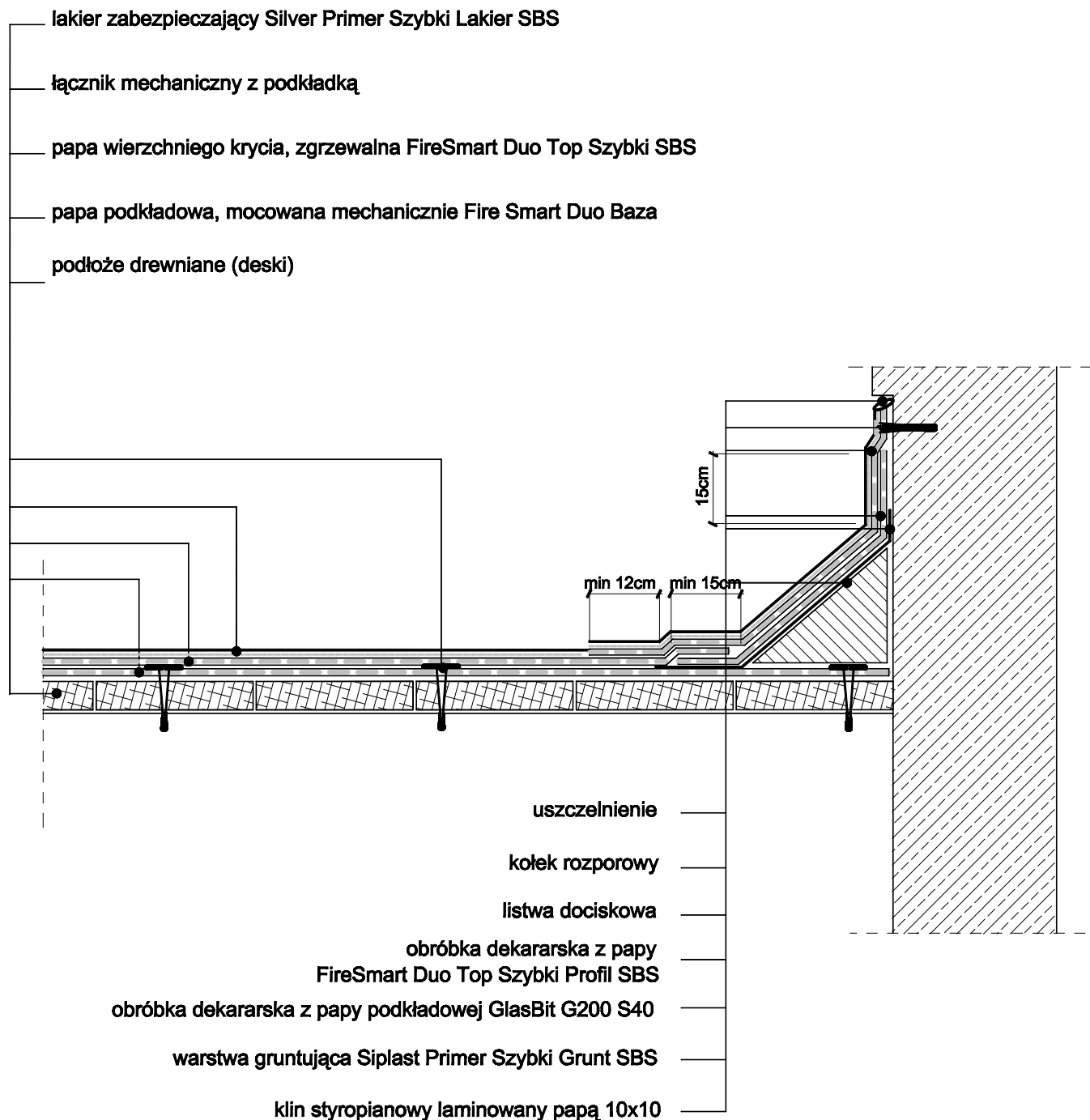



DETAL POŁĄCZENIA POŁACI ZE ŚCIANĄ
skala 1:20



| | | | |
|---|--------------------|--|------|
|  | | REJONOWY ZARZĄD INWESTYCJI W SŁUPSKU Spółka z ograniczoną odpowiedzialnością ul. Banacha 15, 76-200 Słupsk tel. + 48 59 84-32-872 / fax. + 48 59 84-33-129 | |
| WYMIANA POKRYCIA DACHOWEGO BUDYNKU PRZY ULICY ZAMKOWEJ NR 3 W SŁUPSKU | | | |
| OBIEKT: BUDYNEK WIELORODZINNY | | DETAL POŁĄCZENIA POŁACI ZE ŚCIANĄ | |
| PROJEKTANCI | IMIE I NAZWISKO | PODPIS: | |
| OPRACOWAŁ | DOROTA PRUS | | |
| | DOBROŚŁAWA SZETELA | | |
| DATA OPRACOWANIA | CZERWIEC 2012 | SKALA | 1:20 |
| | | NR RYSUNKU | D3 |